



KAARTIN KASARMIKORTTELI KEVÄLLÄ 2016.

KAARTIN KASARMIKORTTELI KORTTELIHISTORIASELVITYS

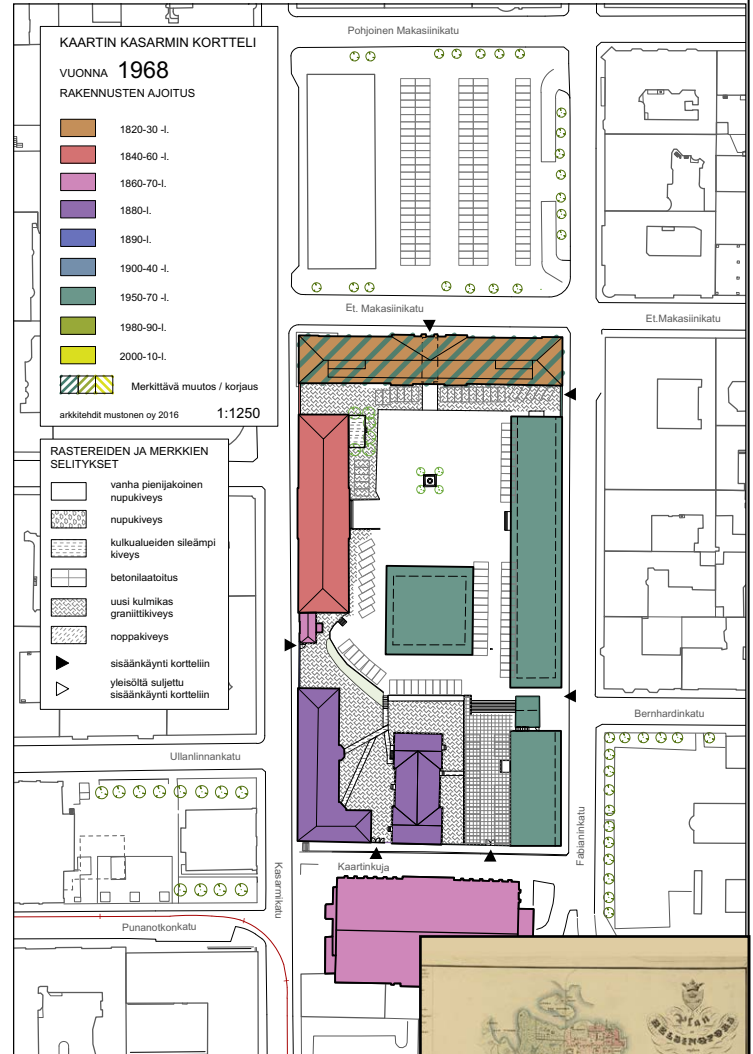
Kaartin kasarmikortteli Helsingissä on valtakunnan vanhimpia edustustiloja ja tärkeää helsinkiläistä kaupunkitilaa. Kaartin kortteli on rakennuksineen Suomen valtion omistuksessa ja sitä hallinnoi Senaatti-kiinteistöt. Kortteli on Suomen puolustusvoimien ja puolustusministeriön käytössä.

Arkkitehdit Mustonen Oy on laatinut vuosina 2016–2017 Kaartin kasarmikorttelista ensin **korttelihistoriaselvityksen** sekä tämän jälkeen suppeat rakennushistoriaselvitykset **1960-luvun vi-rastosiivestä, 1800-luvun lopun punatiilirakennuksista** sekä 1960-luvulla rakennetusta **keskuspaviljonkirakennuksesta**. Tietoaineiston käsittelyssä on noudatettu turvavaatimuksia ja henkilöstöstämme on tehty turvallisuusselvitys.

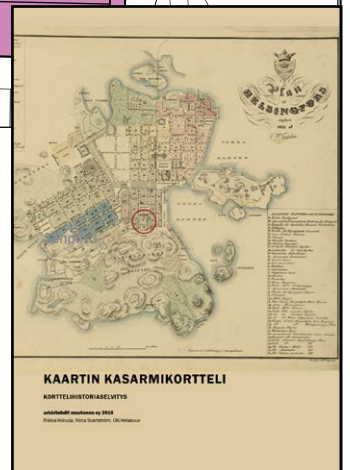
Korttelihistoriaselvitys kattaa korttelin rakennusten ja rakennelmien rajaaman piha-alueen ja sen rakennushistorian vaiheet. Kaartin kortteli rakennettiin sotilaskasarmiksi, jonka ensimmäiset rakennukset valmistuivat 1820-luvulla. Nykyinen rakennuskanta muodostuu kahdesta osittain säilyneestä kasarmirakennuksesta (C.L.Engel, 1824; E. B. Lohrmann, 1840-I.), kahdesta 1890-luvun punatiilisestä kasarmirakennuksesta (Ernst Theodor Granstedt, 1889 ja 1890) sekä 1960-luvun toimistorakennuksista ja keskuspaviljongista (Viljo Revell ja Heikki Castrén, 1961, 1965 ja 1968).

Kortteliselvityksessä kartoitetaan korttelin sekä sen rakennuksien ja pihatilojen rakentumisen vaiheet ja taustoja 1800-luvun alusta 2000-luvulle. Korttelin ja sen rakennusten pitkä elinkaari on edellyttänyt laaja-alaista selvitystä. Korttelin historia on samalla olennainen osa Helsingin kaupunkisuunnittelun historiaa.

Selvityksen alussa on käyty läpi korttelin rakennuskanta ja käyttö vuonna 2016. Tätä seuraavat kaksi lukua, jotka muodostavat parin. Ensimmäisessä osassa on käyty läpi korttelin vaiheiden ja sen historiaassa merkittäviksi katsottujen tapahtumien taustaa lyhyesti. Toisessa osassa korttelin rakentumisen eri vaiheet on esitetty kaaviokuvina. Lopuksi on koottu luettelo korttelin rakennuksista ja rakennelmista vuosina 1820-2016.



KAAVIOTARKASTELU ON OLLUT TÄRKEÄ OSA SELVITYKSIÄ. KAAVIOIDEN AVULLA SEKÄ TEHDÄÄN TUKIMUSTA ETTÄ ON MAHDOLLISTA ESITTÄÄ TIETOA KOMPAKTISTI VISUAALISESSA MUODOSSA.



KAARTIN KORTTELISELVITYS, 120 SIVUA

KAARTIN KASARMIKORTTELI, korttelihistoriaselvitys (selvitysalueen pinta-ala noin 30 000 m²)

(C.L.Engel, 1820-I.; E. B. Lohrmann, 1845-I. Viljo Revell ja Heikki Castrén, 1960-I.; Ernst Theodor Granstedt, 1880-90-I.)

korttelihistoriaselvitys (120 sivua)

Helsinki, Senaatti-kiinteistöt // Janne Johansson, 040-522 5145

250

arkkitehdit mustonen oy 2016