



KESKUSPAVILJONKI KAARTIN KASARMIKORTTELISSA, KUVATTU 2017.

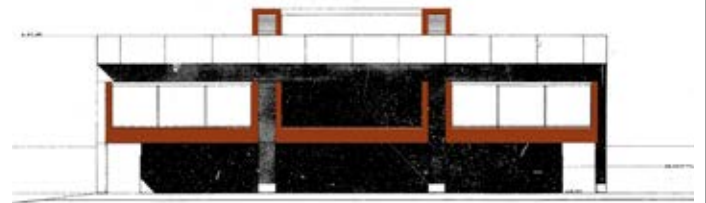
KAARTIN KASARMIN KESKUSPAVILJONKI SUPPEA RAKENNUSHISTORIASELVITYS

Kaartin korttelin keskuspaviljonkirakennus sijaitsee Helsingissä Kaartin kasarmi -korttelin keskellä. Kaartin kortteli on rakennuksineen Suomen valtion omistuksessa ja sitä hallinnoi Senaatti-kiinteistöt. Kortteli on Suomen puolustusvoimien ja puolustusministeriön käytössä.

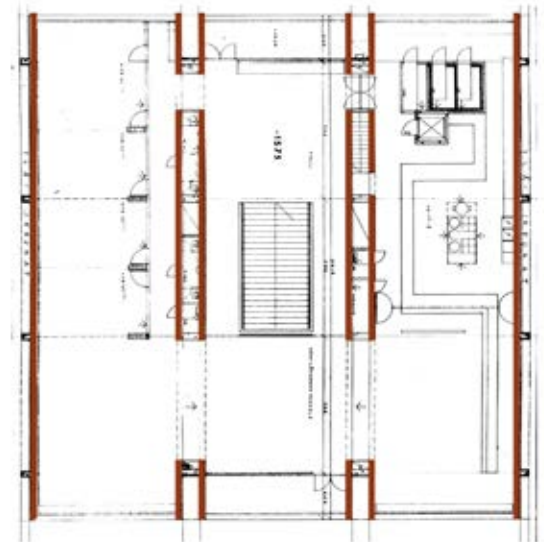
Arkkitehdit Mustonen Oy on laatinut vuosina 2016–2017 Kaartin kasarmikorttelista ensin **korttelihistoriaselvityksen** sekä tämän jälkeen suppeat rakennushistoriaselvitykset **1960-luvun vi-rastosiivestä, 1800-luvun lopun punatiilirakennuksista** sekä 1960-luvulla rakennetusta **keskuspaviljonkirakennuksesta**. Tietoaineiston käsittelyssä on noudatettu turvavaatimuksia ja henkilöstötämme on tehty turvallisuusselvitys.

Kaartin korttelin keskuspaviljonki on valmistunut vuonna 1969 ja sen ovat suunnitelleet Viljo Revell ja Heikki Castrén, joista viimeksi mainittu saattoi työn loppuun Revellin kuoleman jälkeen. Kaartin keskuspaviljonki on sekä pihasommitelmassa että toiminnallisesti olennainen osa Kaartin korttelikokonaisuutta. Rakennuksessa on tehty vain vähän muutoksia ja se on ulkoarkkitehtuuriltaan, tilaratkaisultaan ja materiaaleiltaan hyvin säilynyt.

Selvityksen alussa esitellään tilanne, jossa keskuspaviljonkirakennus on 1960-luvun lopussa rakennettu ja luodaan lyhyt katsaus kohteen aikalaisarkkitehtuuriin. Tämän jälkeen käydään läpi keskuspaviljonkirakennuksen arkkitehtuurin pääpiirteet ja luodaan aihepiireittäin katsaus paviljonkirakennuksen arkkitehtuurin eri osatekijöihin: moduli, rakenne, talotekniikka, muodonanto ja materiaalit, tilaratkaisu ja käyttö sekä liittyminen ympäristöön. Pyrkimyksenä on lyhyiden katsausten avulla luoda kuva keskus-paviljongin arkkitehtuurin eri osa-alueista ja niiden vaikutuksesta toisiinsa ja kokonaisuuteen.



↑ Julkisivu pohjoiseen, työpöytä 9.5.1968, RakVA
Tosen kerroksen "kourujen" ja kattolyhdyn iv-syvennyksen yhteispeli. (kuvan muokkaus amoy 2017)
↓ Pohjapiirros, 2. kerros, pääpiirustus 14.9.1962. "Kourujen" seinäinrajat sisältoissa. (kuvan muokkaus amoy 2017)



KAARTIN KASARMIN KESKUSPAVILJONKI
SUPPEA RAKENNUSHISTORIASELVITYS
Mustonen Oy
KAARTIN KESKUSPAVILJONKI, 52 SIVUA

KAARTIN KASARMIN KESKUSPAVILJONKI (bruttoala 2900 m²)
(Viljo Revell ja Heikki Castrén, 1969)
suppea rakennushistoriaselvitys (52 sivua)
Helsinki, Senaatti-kiinteistöt / / Janne Johansson, 040-522 5145