



KAARTIN VIRASTOSIIPI, 58 SIVUA

C-RAKENNUS VUONNA 2017.

KAARTIN KASARMIN VIRASTOSIIPI SUPPEA RAKENNUSHISTORIASELVITYS

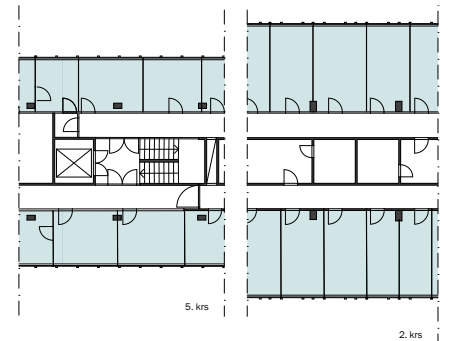
Kaartin korttelin C- ja D-rakennukset sijaitsevat Helsingissä Kaartin kasarmi -korttelin itäisellä sivulla. Kaartin kortteli on rakennuksineen Suomen valtion omistuksessa ja sitä hallinnoi Senaatti-kiinteistöt. Kortteli on Suomen puolustusvoimien ja puolustusministeriön käytössä.

Arkkitehdit Mustonen Oy on laatinut vuosina 2016–2017 Kaartin kasarmikorttelista ensin **korttelihistoriaselvityksen** sekä tämän jälkeen suppeat rakennushistoriaselvitykset **1960-luvun virastosiivestä, 1800-luvun lopun punatiilirakennuksista** sekä 1960-luvulla rakennetusta **keskuspaviljonkirakennuksesta**. Tietoaineiston käsittelyssä on noudatettu turvavaatimuksia ja henkilöstötämme on tehty turvallisuusselvitys.

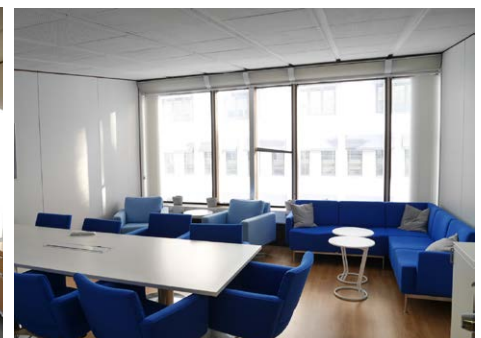
Kaartin kasarmin uudelleenrakentamisesta 1950-luvun lopussa järjestetyn arkkitehtikilpailun voittivat Viljo Revell ja Heikki Castrén. Vuosina 1961 ja 1965 valmistuneet Kaartin virastorakennukset olivat ajan valtiojohtoisen rakentamisen kärkeä ja ajan toimistoarkkitehtuurin kärkeä.

Kaartin virastosiipi -selvityksessä tarkastellaan ensin virastovaiheen suunnitelmaa ja sen rakentumista kokonaisuutena. Tämän jälkeen tarkastellaan rakennusten arkkitehtuuria, rakennustapaa ja materiaaleja sekä taloteknisten ratkaisujen periaatteita. Sisätilojen arkkitehtuuria käsitellään tilatyypeittäin, tilojen ominaispiirteisiin keskittyen. Kaksikosta ensin valmistunut C-rakennus on toteutettu voittaneen ehdotuksen mukaisesti, D-rakennuksessa on joitain eroja. Tämän vuoksi selvityksessä on tarkasteltu rakennuksia C-rakennuksen kautta, D-rakennuksessa esiintyvät erot on tuotu esiin kussakin osiossa.

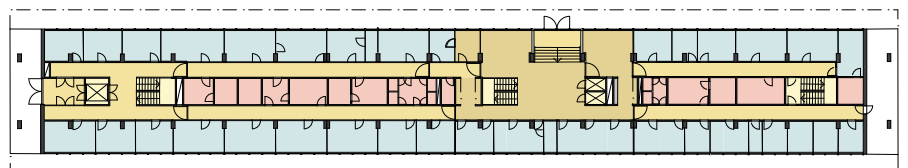
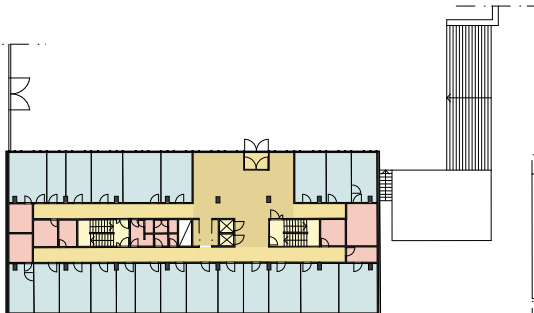
Lopuksi on luotu lyhyt katsaus ajan virastoarkkitehtuuriin ja arkkitehtien muuhun tuotantoon, siinä määrin missä se on ollut tarpeellista kohteen asettamiseksi kontekstiinsa.



TOIMISTOTILOJEN SIOJITTUMINEN



→ SISÄTILOJA ON KÄSITELTY TILATYYPEITTÄIN.
↓ KAAVIOIDEN AVULLA ON TUTKITTU RAKENNUSTEN TILAJAKOA JA ESITETTY TULOKSET VISUAALISESSA MUODOSSA.



KAARTIN KASARMIN VIRASTOSIIPI (bruttoala yhteensä 13 081 m²)
(Viljo Revell ja Heikki Castrén, 1961 ja 1965)
suppea rakennushistoriaselvitys (58 sivua)
Helsinki, Senaatti-kiinteistöt Oy / Janne Johansson, 040-522 5145