



MALMGÄRDIN NAVETTARAKENNUS ENNEN MUUTOSTÖITÄ.

MALMGÄRDIN PANIMO

Arkkitehdit Mustonen Oy on suunnitellut Pernajalla sijaitsevaan Malmgårdin kartanon navettarakennukseen muutos- ja korjaustöitä vuodesta 2008 lähtien. Navetta on muutettu Malmgårdin Panimo Oy:n käyttöön.

Rakennus on T-kirjaimen muotoinen, syvärunkoinen ja kaksikerroksinen. Ensimmäinen kerros on toiminut navettana ja yläpuolinen avoullakko heinän yms. varastotilana. Rakennuksessa on graniittikivijalka, massiivitiiliseinät ja jyrkähkö saumattu peltikatto.

Navetassa on tehty kattava muutostyö 1950-luvun alussa. Tuolloin vanha puuväli-pohja korvattiin betoniväli-pohjalla ja alapuolisella teräsbetonipilaristolla. 1. kerroksen navetan lattiat valettiin navettatoimintoihin sopiviksi. Rakennuksen lounaiskulmaan rakennettiin pieni siipirakennus, maitola.

Vuosien 2008 ja 2010 välillä navetan pohjoissiipi sekä osa ullakkotiloista muutettiin pienpanimokäyttöön. Panimotoimintayrittäjänä on Malmgårdin Panimo Oy.

Vuodesta 2011 lähtien navettarakennuksen eteläsiipi on muutettu myymälä-, pakkaamo- ja näiden varastokäyttöön.

Muutos- ja korjaustöiden yhteydessä vanhaan navettarakennukseen on sijoitettu panimo ja pakkaustoiminnan vaatimat koneet ja laitteet sekä tilajärjestelyitä on muokattu panimotoimintaan sopivaksi. Panimon yhteyteen on suunniteltu panimoravintola sekä siihen liittyvä ulkoterasi. Julkisivut on kunnostettu ja ikkuna vaihdettu alkuperäisen kaltaiseksi. Lattioita on uusittu ja välipohjarakenteita tuettu. Kaikki talotekniset järjestelmät on uusittu.

Rakennuksen pohjapinta-ala on 1372 m².

Rakennuksen kokonaisala on 2388 m².



MALMGÄRDIN KARTANON PÄÄRAKENNUS



VANHAN MAITOLAN PAIKALLE RAKENNETAAN KAHVILAN / RAVINTOLAN TERRASSI KESÄLLÄ 2013.



UUSI LASTAUSLAITURI JA KATOS.

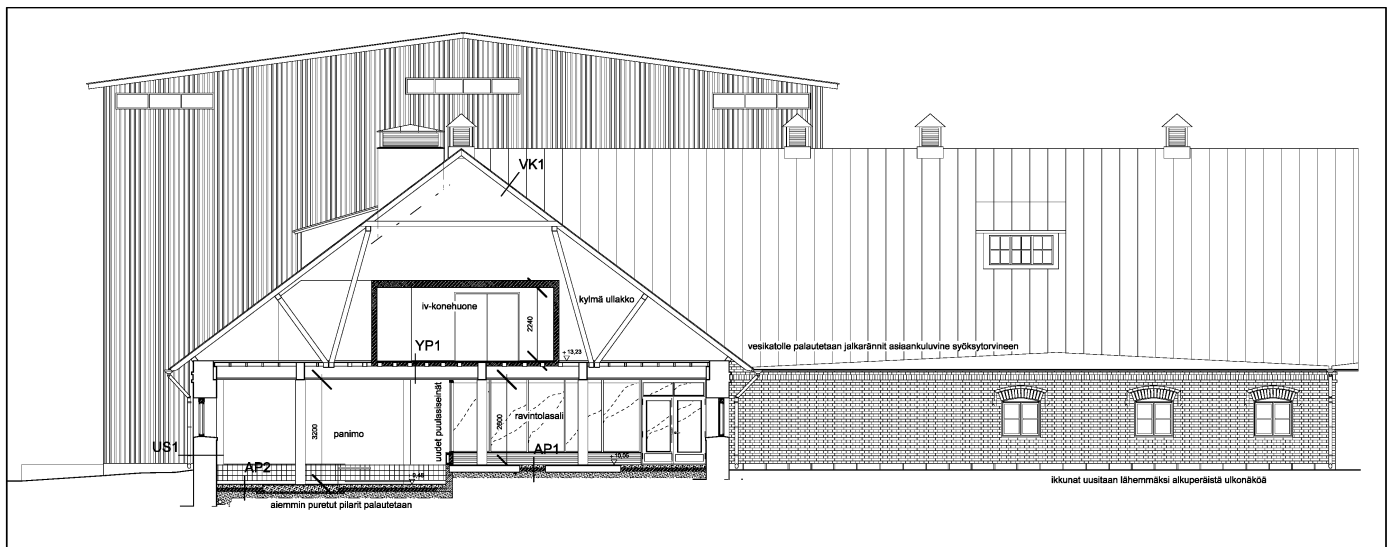
MALMGÄRDIN PANIMO
(1890-luku)
Koskenkylä, Malmgårdin panimo oy

KARTANON TIILINAVETAN MUUTOS JA KORJAUS
pää- ja arkkitehtisuunnittelu

151
1/2
arkkitehdit mustonen oy 2008-



HAVAINNEKUVA MYYMÄLÄN SISÄÄNKÄYNTIKATOKSISTA.



LEIKKAUS PANIMOSIIVESTÄ.



NAVETTA ENNEN MUUTOSTÖITÄ.



NÄKYMÄ RAVINTOLASALISTA PANIMOON MUUTOSTÖIDEN JÄLKEEN.

MALMGÅRDIN PANIMO
(1890-luku)
Koskenkylä, Malmgårdin panimo oy

KARTANON TIILINAVETAN MUUTOS JA KORJAUS
pää- ja arkkitehtisuunnittelu

151
2/2
arkkitehdit mustonen oy 2008-